

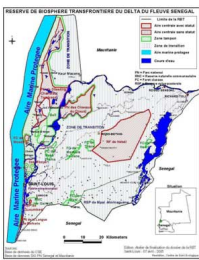
Le PND et la RBT

La réserve de biosphère transfrontalière

La Réserve de Biosphère Transfrontière du Delta du fleuve Sénégal (RBTDS) a été créée conjointement par le Sénégal et la République Islamique de Malaisie. Classée par l'UNESCO le 27 juin 2005, la RBTDS couvre une superficie totale de 641 768 ha (186 908 km²).

Les différents éléments qui composent ce vaste complexe de zones humides d'importance internationale sont :

Le haut niveau d'artificialisation qui caractérise le système du delta suite aux aménagements du fleuve réalisés par le Sénégal et la République Islamique de Malaisie.



L'approche proposée au travers de la RBTDS doit permettre de fédérer les capacités et les compétences des acteurs locaux, nationaux et internationaux.

Les objectifs de la RBT

- Maintenir la dynamique actuelle de régénération des écosystèmes ;
- Restaurer la biodiversité tout en permettant aux populations locales de se développer et d'améliorer leurs conditions de vie ;
- Etendre les acquis de la restauration des ressources naturelles et de développement des communautés locales ;
- Réduire le niveau de pauvreté des populations situées à l'intérieur et autour de la réserve de biosphère.

